



社会福祉法人 萬徳寺保育園
児童発達支援 あおば 支援プログラム



<理念>

「仏教の人を愛し、慈しむ」慈悲の精神に則り、一人一人の子どもたちがそれぞれの「生きる」を培う支援をします。

<方針>

子どもの最善の利益のために、やさしく・暖かく・安らげる支援を行います。

「あおば」では、自分で考えて行動しようとする「主体性」を育てます。遊びを通して学びを獲得するための環境を構成し、一人一人の発達段階に応じた支援を行い、子どもたちが楽しい毎日を送るため応援します。



<サービス提供時間>

9：00から15：00

<送迎実施の有無>

近隣地区への送迎あり（送迎範囲については応相談）



<職員の質の向上>

- ・法令研修
- ・他事業所見学研修
- ・事例勉強会等



<主な行事等>

- ・はなまつり・成道会（じょうどうえ）・涅槃会（ねはんえ）【萬徳寺】
- ・萬徳寺保育園の「音楽フェス」見学
- ・なつまつり・プール
- ・愛のお弁当（保護者様の手作り弁当デー）





朝の会



集団療育

〈 支援の風景 〉



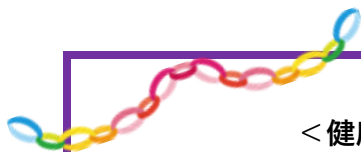
個別療育



お散歩



制作



<健康・生活>

あおばをご利用いただき、規則正しい生活習慣を身につけていただきます。お子様の特性に合わせた支援（過ごしやすい環境への配慮、目から入る情報の掲示、トイレトレーニング、食べることへの興味や配慮を経験豊富な保育士が支援いたします。

<言語・コミュニケーション>

絵本の読み聞かせやお子様の言動に対し、しっかり向き合います。共感・共有・代弁をしながらお子様とコミュニケーションをとります。また、言葉に代わるサイン等をご家族とご相談しながら活用し支援します。

<家族支援>

お子様のご家庭での過ごし方などでお困りごと、またお気づきになられたこと等ご相談ください。経験豊富な保育士がアドバイスをさせていただきます。また、ご希望の方にはサポートブック作成のお手伝いもさせていただきます。

<本人支援>

<運動・感覚>

あおばでの感覚統合を促す遊び（粘土・トランポリン・砂遊び・泥団子作り等）や萬徳寺保育園の園庭を活用しながら粗大運動の支援を行います。

<人間関係・社会性>

お子様の主体性を重視し、ご希望をお尋ねして遊びのスケジュールを立てます。萬徳寺保育園のお友達と交流します。集団との交流を持つことで、他者にも興味を持っていただき、仲間づくりを支援します。

<移行支援>

お子様のお持ちになる強みや配慮すべき点を、スムーズに保育園や他の児童発達支援事業所などへ移行できますように情報を共有して支援いたします。

<認知・行動>

経験豊富な保育士や作業療法士（R7.10～）が作業療育を計画します。日々のスケジュールはわかりやすく掲示します。萬徳寺保育園のお友達と遊び、交流をします。その中で「やってみよう」という気持ちに寄り添う支援を行います。



<地域支援・地域移行>

萬徳寺保育園のお友達と交流しながら、同じ世代のお友達作りを支援します。公園への外出や、遠足、市の行事や萬徳寺保育園の行事に参加をしながら、地域交流の支援もいたします。